



KHUYẾN NGHỊ VỆ SINH MÁY NÓNG LẠNH



Kính gửi: QUÝ KHÁCH HÀNG SỬ DỤNG MÁY NÓNG LẠNH

Để đảm bảo cho máy nóng lạnh hoạt động ổn định không tắt nghẽn, tiết kiệm điện, tăng tuổi thọ máy và đặc biệt giữ chất lượng cho nguồn nước thì các máy cần vệ sinh định kỳ để giảm bợn, cặn.

Công ty TNHH Lavie trân trọng gửi đến quý khách hàng bộ quy trình vệ sinh máy nóng lạnh được thẩm duyệt từ Tập đoàn Nestle Waters



VỆ SINH CƠ BẢN

Dùng vải sạch lau sạch hàng ngày hoặc khi thay bình nước mới.



Bình nước 5G



Cốc Tiếp nước

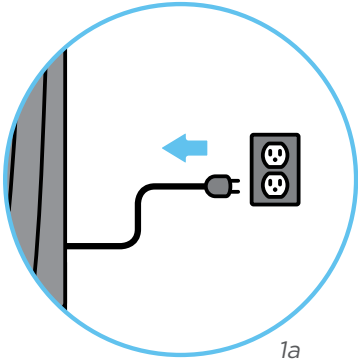


Vòi lạnh / nóng



Khay nước

VỆ SINH CHUYÊN SÂU (MỖI 6 THÁNG)

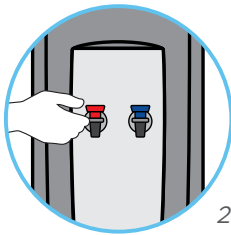


1a

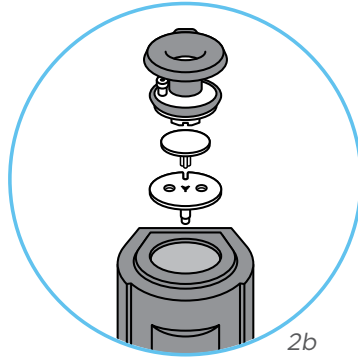


1b

Bước 1: Ngắt nguồn điện, tháo rời các vị trí tiếp xúc nước để vệ sinh



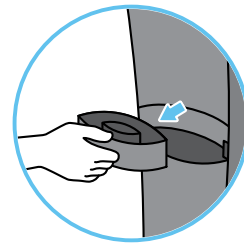
2a



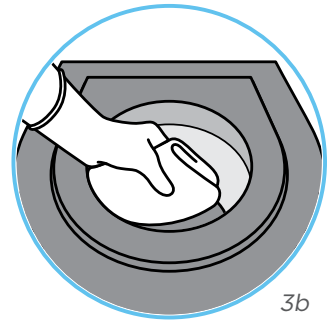
2b

Bước 2: Xả nước, cặn, khoáng từ bồn nóng, bồn lạnh. Tháo rời van, cốc tiếp nước khay chứa nước, bồn nóng, bồn lạnh, đĩa chia nước

Bước 3: Vệ sinh bụi và cặn bám lâu ngày bằng cọ và dung dịch vệ sinh chuyên dụng van, cốc tiếp nước khay chứa nước, bồn nóng, bồn lạnh, đĩa chia nước, bồn nóng, bồn lạnh, thân máy.

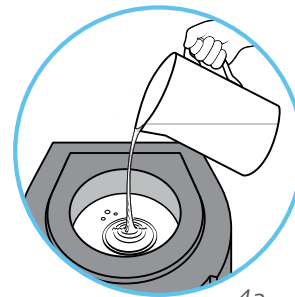


3a



3b

Bước 4: Sục ozon 10 phút cho toàn bộ hệ thống máy bằng máy tạo ozon chuyên dụng. Xả và tráng lại bằng nước Lavie đun sôi 85 độ C.



4a



4b

**Quy trình 5 bước chính vệ sinh chuyên sâu (gồm 15 thao tác chi tiết) cho máy nóng lạnh được Lavie lấy mẫu định kỳ để kiểm nghiệm chất lượng tại các phòng thí nghiệm lớn tại Việt Nam (theo chỉ định của Tập đoàn Nestle Waters).*

Quý khách hàng có thể tự thực hiện tại nhà bằng cách thay thế các dung dịch vệ sinh chuyên dụng bằng dấm táo hoặc hỗn hợp chanh - soda.

Để tiết kiệm thời gian, quý khách hàng có thể sử dụng các đơn vị uy tín cung cấp dịch vụ vệ sinh máy (cây) nước nóng - lạnh chuyên nghiệp định kỳ. Quý khách hàng vui lòng liên hệ để được tư vấn chi tiết

Thông tin liên hệ:

Dịch vụ Vệ sinh và Sửa chữa

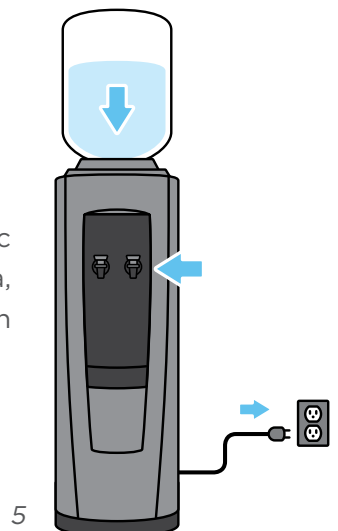
Công Ty TNHH ĐT-TM-DV - Kỹ Thuật Hòa Phú

Điện Thoại: **0286 6730 074** Hotline: **1900 03 91**

Website: dienlanhhoaphu.vn



Bước 5: lắp lại các thiết bị đã tháo. Xả, kiểm tra cảm quan chất lượng nước



5